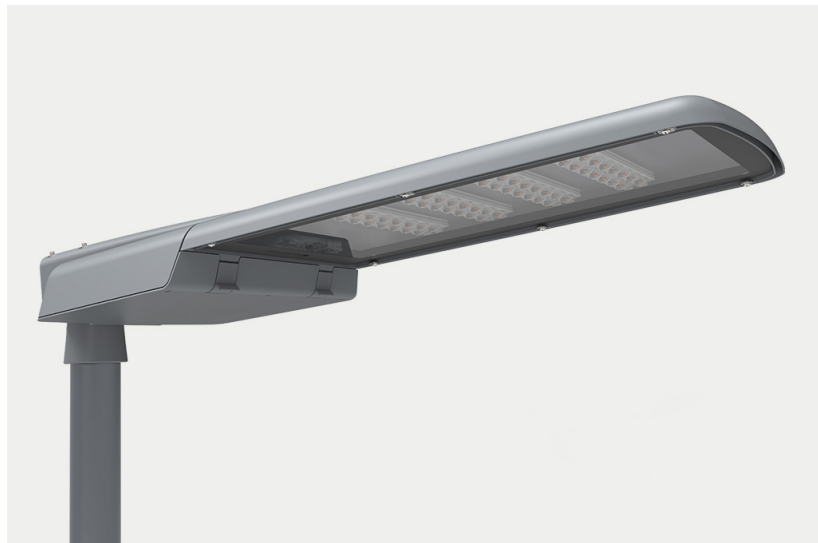


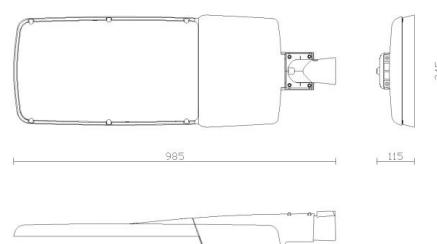
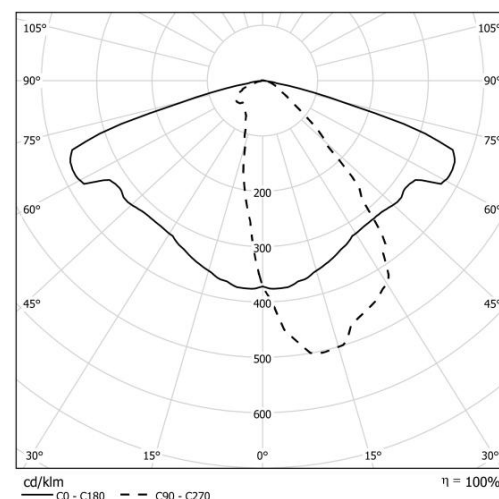
RACER

5145060

ES-SYSTEM
Light is Life



Trwała, wielozadaniowa oprawa uliczna. Dwukomorowy korpus wykonany z ciśnieniowego odlewu aluminium, fizyczne rozdzielanie komory optycznej od komory z osprzętem elektrycznym, oraz LED dużej mocy zapewniają wysoką trwałość oprawy. Przyjazna w serwisowaniu dzięki beznarzędziowemu otwieraniu i umiejscowieniu zasilacza na uchylnym panelu montażowym. Dzięki specjalnej konstrukcji komory optycznej ograniczono efekt zaśmiecania światłem górnej półprzestrzeni. Możliwość regulacji kąta nachylenia oprawy w zakresie -15° do $+15^{\circ}$. Rozsył klasyczny o szerokim spektrum stosowania. Możliwość pracy w systemie CLO - płynna regulacja zużycia energii w celu utrzymania stałego poziomu światła. Typ montażu: Na słup/stojące; Strumień świetlny: 13500lm; Skuteczność świetlna: 94lm/W; Temperatura barwowa najbliższa: 4000K ; Ogólny wskaźnik oddawania barw (Ra): >70 ; Sposób rozsyłu światłości: bezpośredni; Geometria rozsyłu światłości: uliczny wąski; Napięcie: 230V AC; Moc: 143W; Sterowanie przewodowe: DALI; Stopień ochrony IP: IP66; Stopień ochrony IK: IK08; Klasa ochronności: II; Materiał dyfuzora: szkło hartowane; Rodzaj dyfuzora: bezbarwny (clear); Materiał soczewki: PMMA; Konstrukcja soczewki: panelowa; Materiał obudowy: Ciśnieniowy odlew aluminium; Kształt oprawy: inny; Zakres dopuszczalnych temperatur otoczenia: od -30°C do 35°C ; Klasa korozyjności: C3; Obciążalność obwodów (B16): 7; Wymiary: wysokość: 115mm, szerokość: 345mm, długość: 985mm, ; Waga: 15.00kg; Klasa efektywności energetycznej: A+; Uchylna: Nie; Współczynnik CX: 0.069; Wysokość montażu: >12 m; Wzór zastrzeżony: Nie;



Typ montażu	Na słup/stojące
Strumień świetlny	13500lm
Skuteczność świetlna	94lm/W
Temperatura barwowa najbliższa	4000K
Ogólny wskaźnik oddawania barw (Ra)	>70
Sposób rozsyłu światłości	bezpośredni
Geometria rozsyłu światłości	uliczny wąski
Napięcie	230V AC
Moc	143W
Sterowanie przewodowe	DALI
Stopień ochrony IP	IP66
Stopień ochrony IK	IK08
Klasa ochronności	II
Materiał dyfuzora	szkło hartowane
Rodzaj dyfuzora	bezbarwny (clear)
Materiał soczewki	PMMA
Konstrukcja soczewki	panelowa
Materiał obudowy	Ciśnieniowy odlew aluminium
Kształt oprawy	inny
Zakres dopuszczalnych temperatur otoczenia	od -30°C do 35°C
Klasa korozyjności	C3
Obciążalność obwodów (B16)	7
Wymiary	wysokość: 115mm szerokość: 345mm długość: 985mm
Waga	15.00kg
Klasa efektywności energetycznej	A+
Współczynnik CX	0.069

Wysokość montażu

>12 m