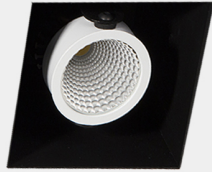


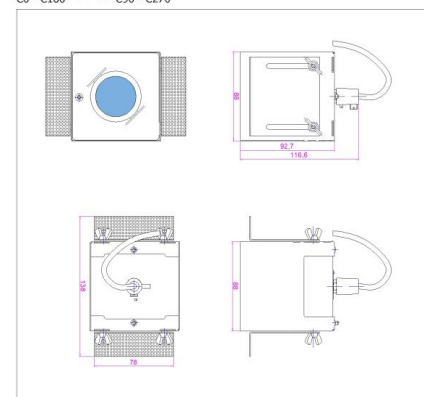
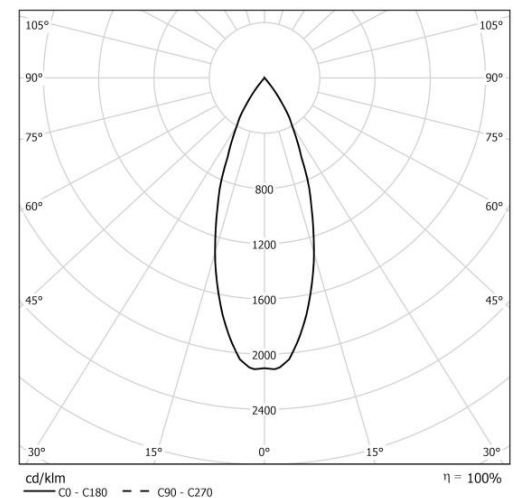
# CAMELEON MINI 1T

## C0310421RAL9016

ES-SYSTEM



Безрамочный, маленький точечный светильник. Широкий выбор технических параметров и внешний вид светильника найдут применение практически в каждом помещении. Наклоны в диапазоне  $+15^{\circ}/-15^{\circ}$  и поворотный  $0^{\circ}/355^{\circ}$  обеспечивает многофункциональность. Оптическая система размещена 8 мм вглубь светильника, благодаря этому значительно ограничен уровень ослепления. Тип светильника: Downlights; Способ монтажа: Встраиваемые; Место монтажа: Потолок; Световой поток: 790lm; Световая эффективность: 99lm/W; Цветовая температура: 3000K; Индекс цветопередачи:  $>80$ ; Способ рассеивания света: Прямое; Угол рассеивания света:  $38^{\circ}$ ; Кривая силы света: medium; Форма светораспределения: симметричный; Объединенный показатель дискомфорта UGR: 19; Номинальное напряжение: 230V AC; Мощность: 8W; Проводной контроль: ON/OFF; Степень защиты IP: IP20; Степень защиты IK: IK05; Класс защиты: II; Материал рассеивателя: закаленное стекло; Тип рассеивателя: бесцветный; Материал отражателя: поликарбонат; Корпус: стальной лист; Форма светильника: квадратная; Рабочая температура: от  $0^{\circ}\text{C}$  до  $25^{\circ}\text{C}$ ; Максимальная нагрузка (B10): 17; Максимальная нагрузка (B16): 27; : В комплекте; размеры: высота: 117mm, ширина: 88mm, длина: 88mm, ; Диаметр отверстия в потолке: 90mm x 90mm; Вес: 0.70kg; Класс энергоэффективности: A+; Наклонный: так; Зарезервированный дизайн: не;



Тип светильника	Downlights
Способ монтажа	Встраиваемые
Место монтажа	Потолок
Световой поток	790lm
Световая эффективность	99lm/W
Цветовая температура	3000K
Индекс цветопередачи	$>80$
Способ рассеивания света	Прямое
Угол рассеивания света	$38^{\circ}$
Кривая силы света	medium
Форма светораспределения	симметричный
Объединенный показатель дискомфорта UGR	19
Номинальное напряжение	230V AC
Мощность	8W
Проводной контроль	ON/OFF
Степень защиты IP	IP20
Степень защиты IK	IK05
Класс защиты	II
Материал рассеивателя	закаленное стекло
Тип рассеивателя	бесцветный
Материал отражателя	поликарбонат
Корпус	стальной лист
Форма светильника	квадратная
Рабочая температура	от $0^{\circ}\text{C}$ до $25^{\circ}\text{C}$
Максимальная нагрузка (B10)	17
Максимальная нагрузка (B16)	27
	В комплекте
размеры	высота: 117mm ширина: 88mm длина: 88mm
Диаметр отверстия в потолке	90mm x 90mm
Вес	0.70kg
Класс энергоэффективности	A+
Наклонный	так
	1